

Atelier DP-CIPEO/GREN/CODE

EduNum
Ateliers bibliothécaires

novembre 2022

L. Schlaeppli, H. Géraud, F. Jaeger et B. Magnin



Proposition de déroulement

- Accueil
- Présentation des enjeux
- Besoins des participants, liste des questions et besoins
- Objectifs EduNum, donner du sens !
- Présentation des entités – Contacts
- Questions
- Divers
- Bilan

Les enjeux

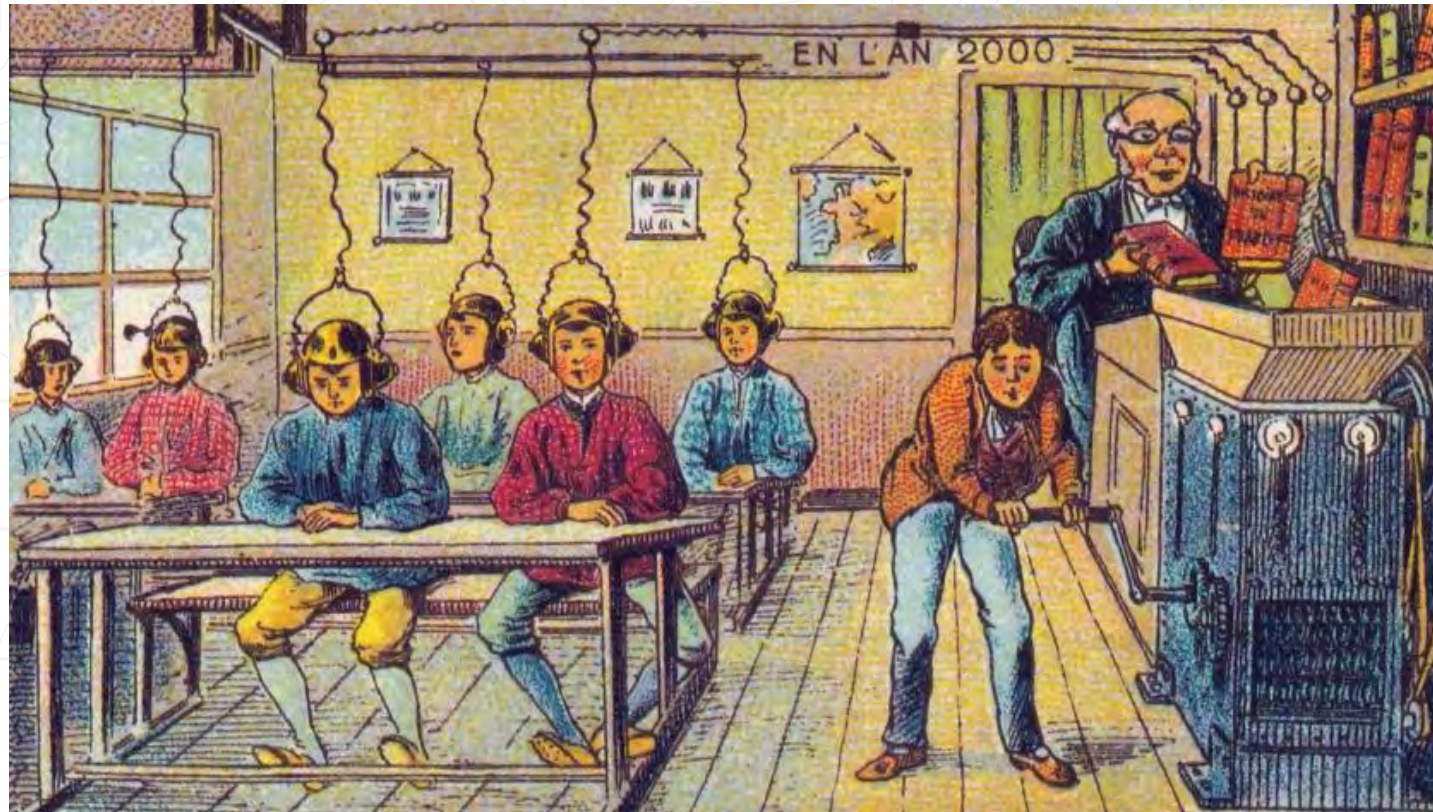
- Donner du sens, les enjeux pédagogiques élèves et enseignants dans la suite de la présentation faite à Oron
- L'écosystème de l'EduNum et des bibliothèques scolaires : qui fait quoi et comment améliorer les infrastructures de votre bibliothèque?
- Présentation de l'organisation et responsabilités des entités qui interviennent dans le cadre d'EduNum. Direction pédagogique, CIPEO, Personnes Ressources, Enseignants formateurs, RI, Direction, Communes...

Besoins des participantes et participants

- Lister les questions et les besoins
- Prise de note sous une forme à définir
- Synthèse en vue de la présentation

Donner du sens !

Oron, pour
rappel...



Le DEF a mis sur pied un plan d'action pour l'éducation numérique basé sur quatre priorités

Formation des élèves

... vers la maîtrise des trois axes du numérique qui sont l'éducation aux médias, la science informatique et l'usage des outils numériques

Formation des enseignants

... de tous les degrés afin qu'ils disposent des compétences requises pour assurer la formation des élèves dans un environnement en mutation numérique

Infrastructures et équipements

... remises à niveau, tant pour l'enseignement obligatoire que postobligatoire

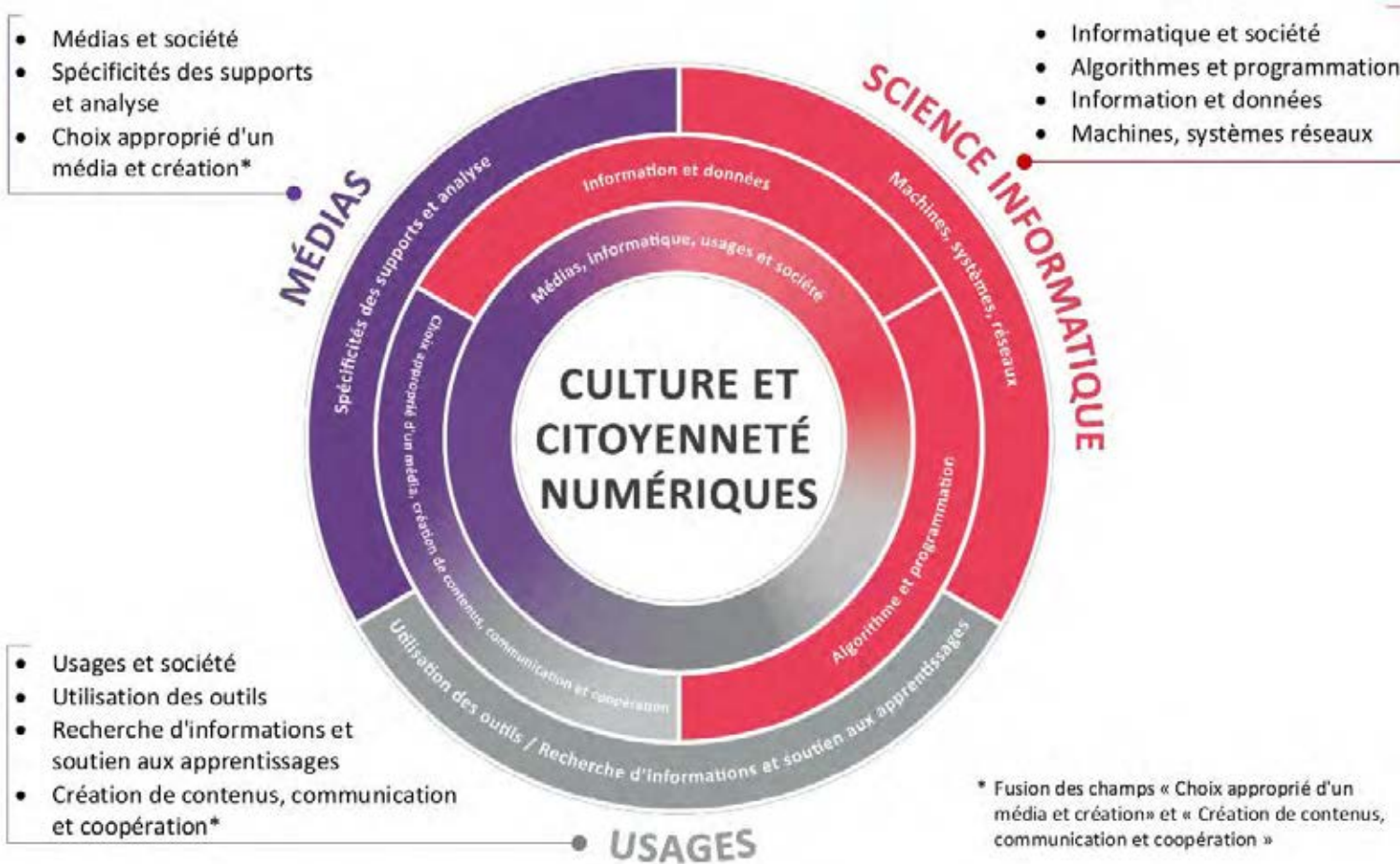
Ressources numériques pédagogiques

... mises à disposition, couvrant l'ensemble des disciplines, qui seront soit à produire, à acquérir, ou à adapter et redistribuer

Source : https://www.vd.ch/fileadmin/user_upload/organisation/gc/fichiers_pdf/2017-2022/168_TexteCE.pdf (p.181)

A L'OBLIGATOIRE – LA FORMALISATION DES REFERENTIELS

Les objectifs de l'éducation numérique fixés dans le PER visent trois axes



L' accord avec les communes sur les infrastructures scolaires est entré en vigueur en mai 2020

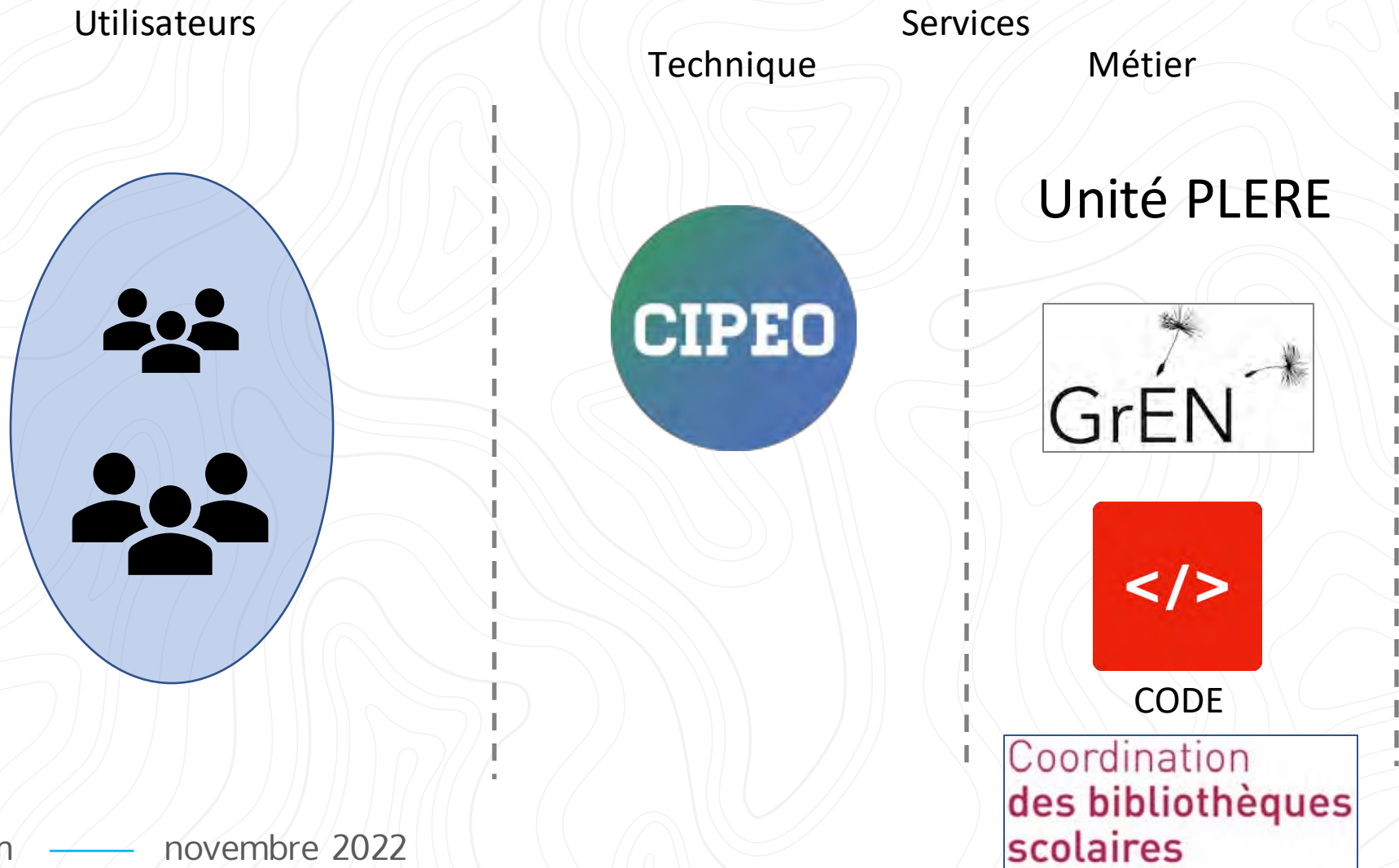
- La nouvelle version du règlement sur les constructions scolaires primaires et secondaires (RCSPS) représente l'aboutissement d'une décennie de négociations avec les communes
- Spécifiquement pour l'éducation numérique :
 - L'affichage numérique des salles reste à la charge des communes pour un montant forfaitaire de CHF 2'500 maximum sur 8 ans
 - L'État engage le même montant sur la même période en termes de moyens et prestations de l'informatique pédagogique
 - Le WiFi et les moyens d'affichage interactif sont financés par le canton
- Cet accord permet notamment :
 - à tous les acteurs du canton de bénéficier des mêmes équipements
 - une réduction importante des coûts pour les communes (CHF ~40 mio)
 - davantage de centralisation dans les choix et la gestion du matériel, ce qui réduit la complexité technique et technologique du parc informatique
 - des économies d'échelle en négociant des prix de gros



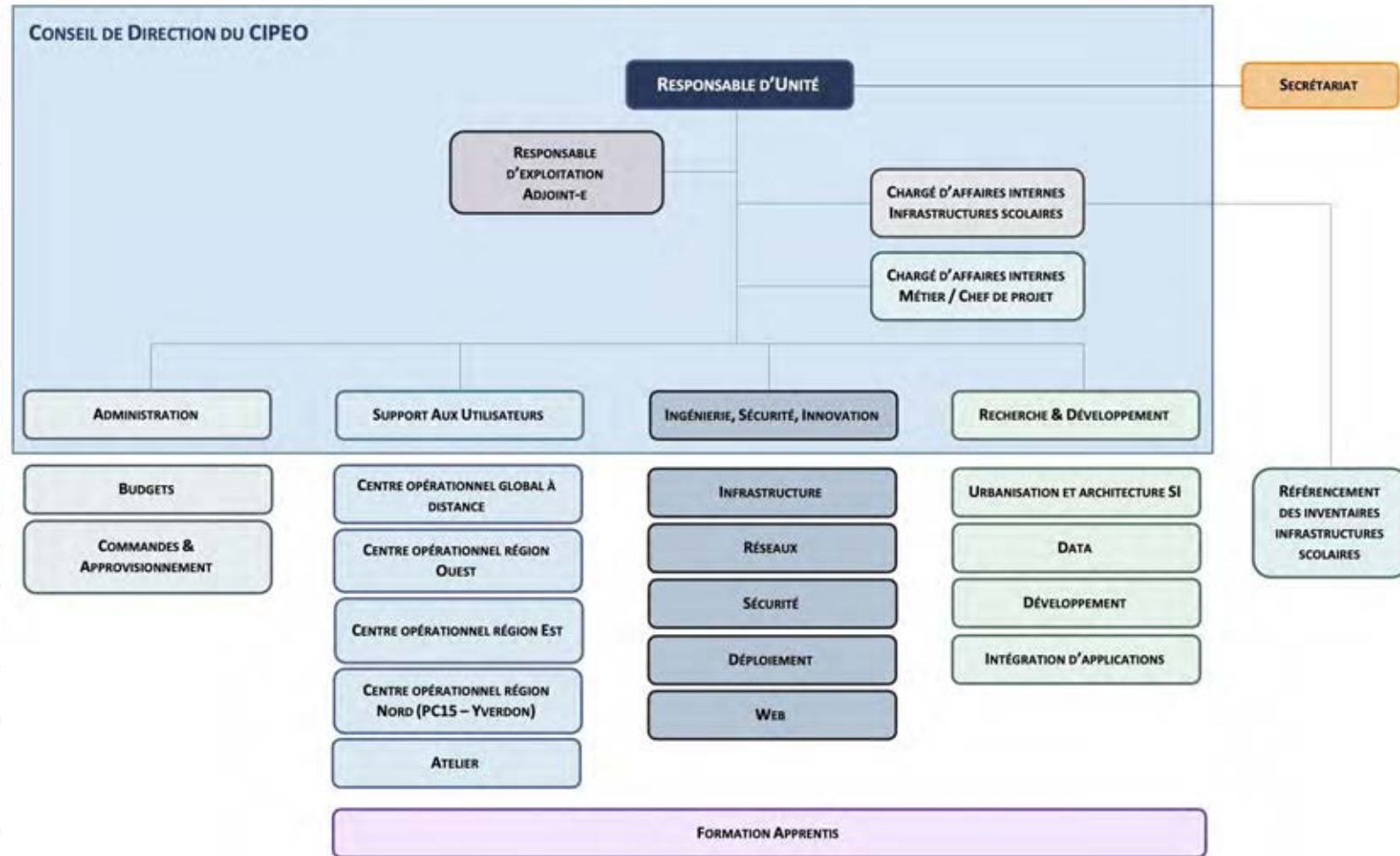
Présentation des entités

- Le cadre DGEO dont:
- CODIR et directions adjointes, leurs rôles en lien avec les bibliothèques
- La direction pédagogique avec présentation du CIPEO, de GREN, de CODE...
- Le matériel type à disposition
- Qui appeler au besoin? Qui répond à quoi?
- ...

Articulation entre les différents services



Présentation du CIPEO



Présentation du CIPEO

- 50 collaborateurs
- 25'000 ordinateurs et 14'500 tablettes sous gestion
- Mise en place et gestion du réseau Wi-Fi, en collaboration avec les communes ou associations de communes et directions d'établissements
- Met en service et maintien le matériel informatique pédagogique, assure le dépannage et le SAV.
- Apporte un support téléphonique et sur site aux utilisateurs et aux établissements scolaires
- Gère les budgets de l'informatique pédagogique et le suivi des achats.
- Uniformise les équipements informatiques pédagogiques au sein des établissements.
- Administre, gère et surveille les infrastructures clients, serveurs et réseaux.
- Gère les identités numériques des enseignantes et enseignants, des élèves et des collaboratrices et collaborateurs de la DGEO, pour l'utilisation du service de courriels et des diverses plateformes collaboratives adaptées par ses soins.
- Développe diverses solutions adaptées aux besoins techniques ou à l'intention des usagers.

Périmètre | Bénéficiaires



93 établissements
scolaires



1'200 bâtiments scolaires
dont 700 partiellement ou
totalement normalisés



11'370 enseignants



94'100 élèves

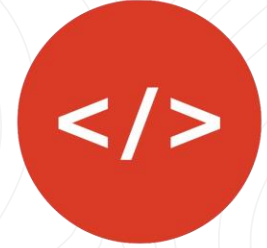
Groupe Éducation numérique



- Accompagnement du projet Éducation numérique DGEO
- Implémentation métier des différents outils, services et plateformes
- Soutien pédagogique des établissements scolaires au niveau des médias et du numérique

Vers une quiétude et une sobriété numérique

Contenu et développement



Assure la prise main pédagogique des ressources et des outils par le corps enseignant

- Formation courtes sur mesures
 - Applications iPad OS et gestes de base prise en main, annotation et collaboration ...
 - ANF
 - Robot Kubi (école à l'hôpital)
- Tutoriels vidéos
- Animation journée pédagogique
- Calendrier Teamup
- Sites web officiels des établissements scolaires
- Stratégies d'équipement

PLERE : Unité plan d'études et ressources didactiques

- Enseignement et apprentissage
- Recommandations
 - Equipement des salles
 - Grilles horaires
 - Ressources pédagogiques
 - Ressources numériques
 - Capsules vidéos
- Flyer et et dépliants
- Concours
- Dossiers spécifiques
 - Echanges linguistiques, bibliothèques scolaires, durabilité, chœur scolaire
 - ...

Les différents rôles au sein des établissements

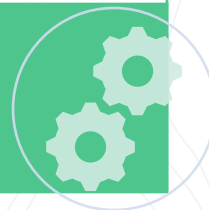
- VEILLE À L'INTÉGRITÉ ET À LA SÉCURITÉ DES ÉQUIPEMENTS, DES DONNÉES ET DES ACCÈS DE SON ÉTABLISSEMENT
- CONTRÔLE LES ACCÈS AU RÉSEAU INFORMATIQUE PÉDAGOGIQUE
- VALIDE LE PLAN D'ACQUISITION DU MATÉRIEL ET DES LOGICIELS
- COORDONNE AVEC LES AUTORITÉS COMMUNALES POUR LES INFRASTRUCTURES RÉSEAU DES BÂTIMENTS
- VALIDE LES DEMANDES DE CONNEXION INTERNET DES BÂTIMENTS
- VEILLE À L'INTÉGRITÉ DES DONNÉES LAGAPEO
- EST RESPONSABLE DE LA COMMUNICATION AUX ENSEIGNANTS

DIRECTION



- EST LE POINT DE CONTACT PRINCIPAL DU CIPEO
- COMMANDE, RÉCEPTIONNE ET ATTRIBUE LE MATÉRIEL
- EST LE POINT CONTACT TECHNIQUE AVEC LES FOURNISSEURS, RÉSEAU, ANF, IMPRIMANTES, ETC.
- COORDONNE ET PLANIFIE LES TRAVAUX AVEC LE CIPEO
- INFORME LA DIRECTION ET LES ENSEIGNANTS
- GÈRE L'INVENTAIRE
- TRAITE LES DEMANDES PARTICULIÈRES
- EFFECTUE CERTAINS TÂCHES TECHNIQUES, EX. SUPPORT ANF, INFRASTRUCTURE RÉSEAU, ETC.
- EFFECTUE LE SUIVI DES TICKETS OUVERTS

RÉPONDANT INFORMATIQUE



- ACCOMPAGNEMENT DES ENSEIGNANTS ET DE LEURS ÉLÈVES SUR DES PROJETS ET DES ACTIVITÉS LIÉES À L'ÉDUCATION NUMÉRIQUE
 - FORMATION ET VEILLE
 - CONTACT AVEC LE CIPEO
 - SOUTIEN AUX ÉLÈVES
 - SOUTIEN À LA DIRECTION
 - COMMUNICATION, PARTAGE ET ÉCHANGE

PERSONNE RESSOURCE



À qui s'adresser

- POUR TOUTE DEMANDE OU PROBLÈME LIÉ À L'INFORMATIQUE PÉDAGOGIQUE (ACCÈS, OUTILS, CONFIGURATIONS)

- SUPPORT.EDU-VD.CH - DOCUMENTATION
- SUPPORT@EDU-VD.CH
- 0800 316 316
- INDIQUER LE MOT-CLÉ «BIBLIOTHÈQUE»

SUPPORT DU
CIPEO

CIPEO

- POUR TOUTES LES QUESTIONS RELATIVES À LA PRISE EN MAIN DES IPADS

- [HTTPS://4762917.IGEN.APP](https://4762917.IGEN.APP)

CODE

</>

- POUR LES DEMANDES SPÉCIFIQUES DES BIBLIOTHQUES

- [FORMULAIRE APPLICATIONS IPAD](#)
- [FORMULAIRE NUMÉRIQUE GÉNÉRAL](#)

COORDINATION
BCUL-PLERE

Coordination
bibliothèques

Le matériel numérique fourni aux bibliothèques et prérequis

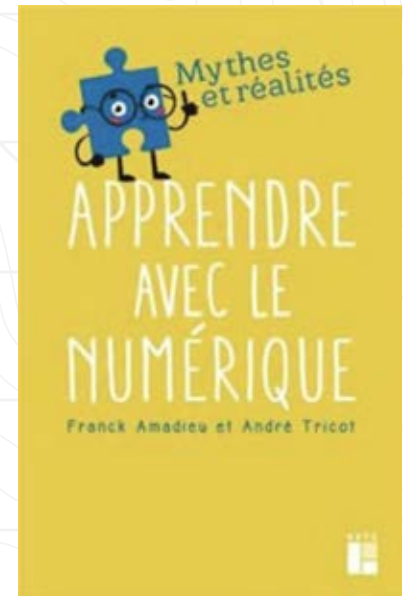
- Un poste informatique pédagogique ou une tablette pour deux élèves par classe au minimum (https://www.bcu-lausanne.ch/wp-content/uploads/2020/06/mandatbs_recommandationsnormes.pdf)
- Un Wi-Fi de qualité est prérequis pour l'utilisation de tablettes
- La direction de l'établissement transmet la demande d'équipements à la BCUL
- Le CIPEO se charge de la mise en service et assure la maintenance et le support

Utilisation d'iCloud edu (sessions partagées sur les iPads)

- L'usage des iPads partagés s'inscrit dans l'Éducation numérique
- Les élèves dès la 3^e année disposent d'un compte iCloud edu (espace de travail personnel)
- L'octroi de l'accès est décerné par l'établissement et fait l'objet d'un courrier d'informations aux parents
- Ou usage du compte invité

Quelques références

- Écran vs usages du numérique : [Les effets de l'exposition aux écrans des enfants et des adolescent-e-s - IRDP Kassam Shanoor et Ferrari Romina](#)
- Mythes et réalités - APPRENDRE AVEC LE NUMERIQUE - Franck Amadieu et André Tricot
- [La numérisation dans l'éducation – Educa – Rapports et Podcasts](#)
 - Apprendre avec les médias numériques: «c'est compliqué»
 - Numérisation, marché du travail, formation: catastrophe ou opportunité?
 - Utilisation des médias numériques et santé : ce qu'en dit la recherche



Questions

- ...

Divers

• ...

Bilan

• ...